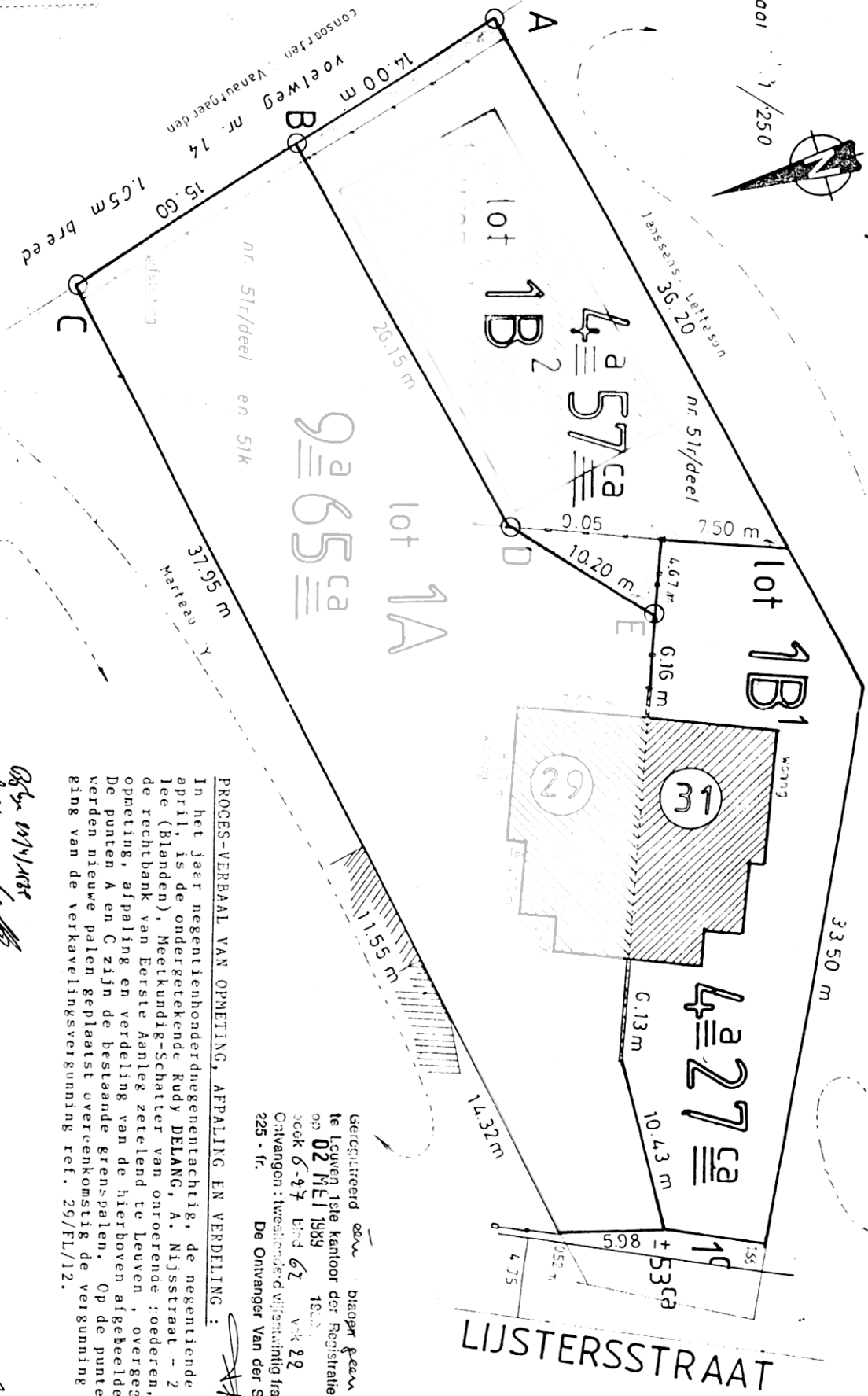
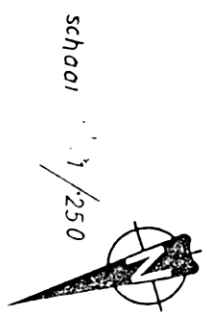


# GEMEENTE OUD-HEVERLEE afdeling BLANDEN

## Lijstersstraat 29 sektie A nr. 51r/deel en 51k



MAP Verhoogd



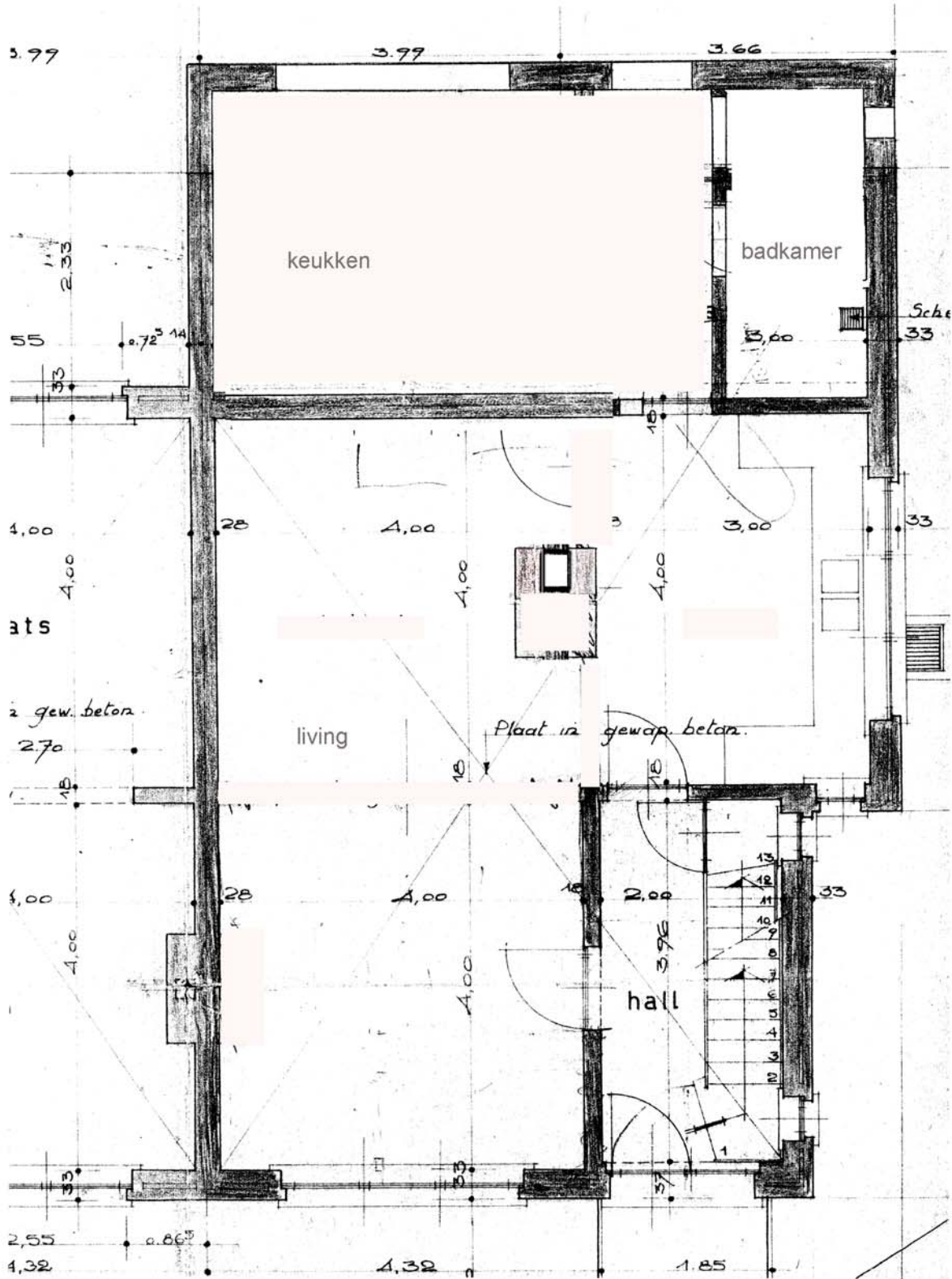
08/04/1989  
 01/11/1989  
 Ruysschaert  
 [Signature]

[Signature]

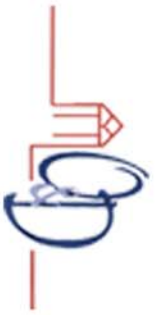
**PROCES-VERBAAL VAN OPMETING, AFWIJLING EN VERDELING :**

In het jaar negentienhonderdneentachtig, de negentiende van de maand april, is de ondergetekende Rudy DELANG, A. Nijssstraat - 2 - Boud-Heverlee (Blanden), Meerkundig-Schatter van onroerende goederen, beëdigd voor de rechtbank van Eerste Aanleg zetelend te Leuven, overgegaan tot de opmeting, afpaling en verdeling van de hierboven afgebeelde goederen. De punten A en C zijn de bestaande grenspalen. Op de punten B, D en E werden nieuwe palen geplaatst overeenkomstig de vergunning tot wijziging van de verkavelingsvergunning ref. 29/PL/12.

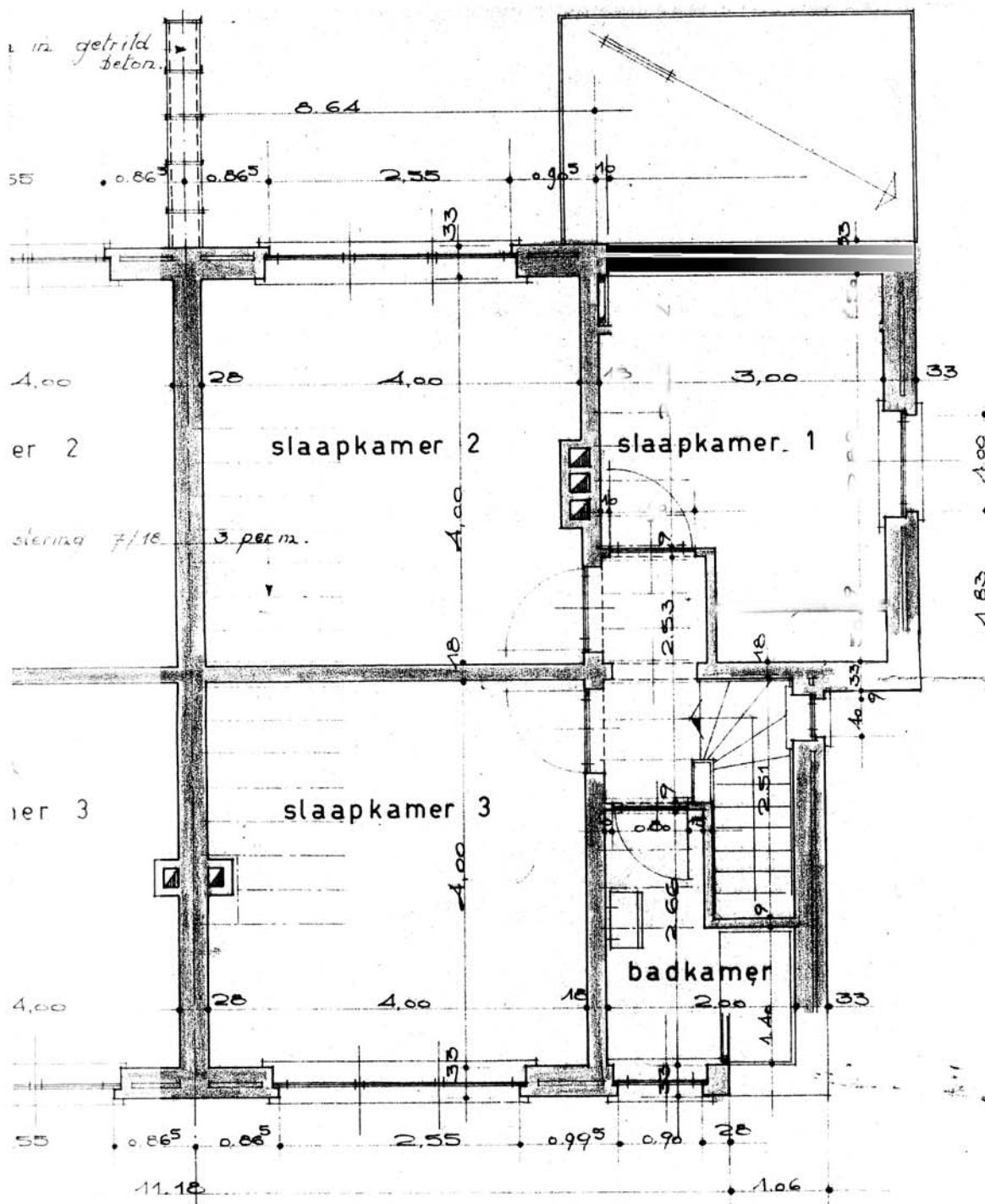
Geregistreerd door blazer geve renvoeren.  
 te Leuven 1ste kantoor der Registratie  
 op 02 MEI 1989 18.00  
 boek 6-47 blad 62 vak 29  
 Ontvangen : tweestondend vijfentwintig frank  
 225 - fr.  
 De Ontvanger Van der Smitsen G.V



H.J. Ombets

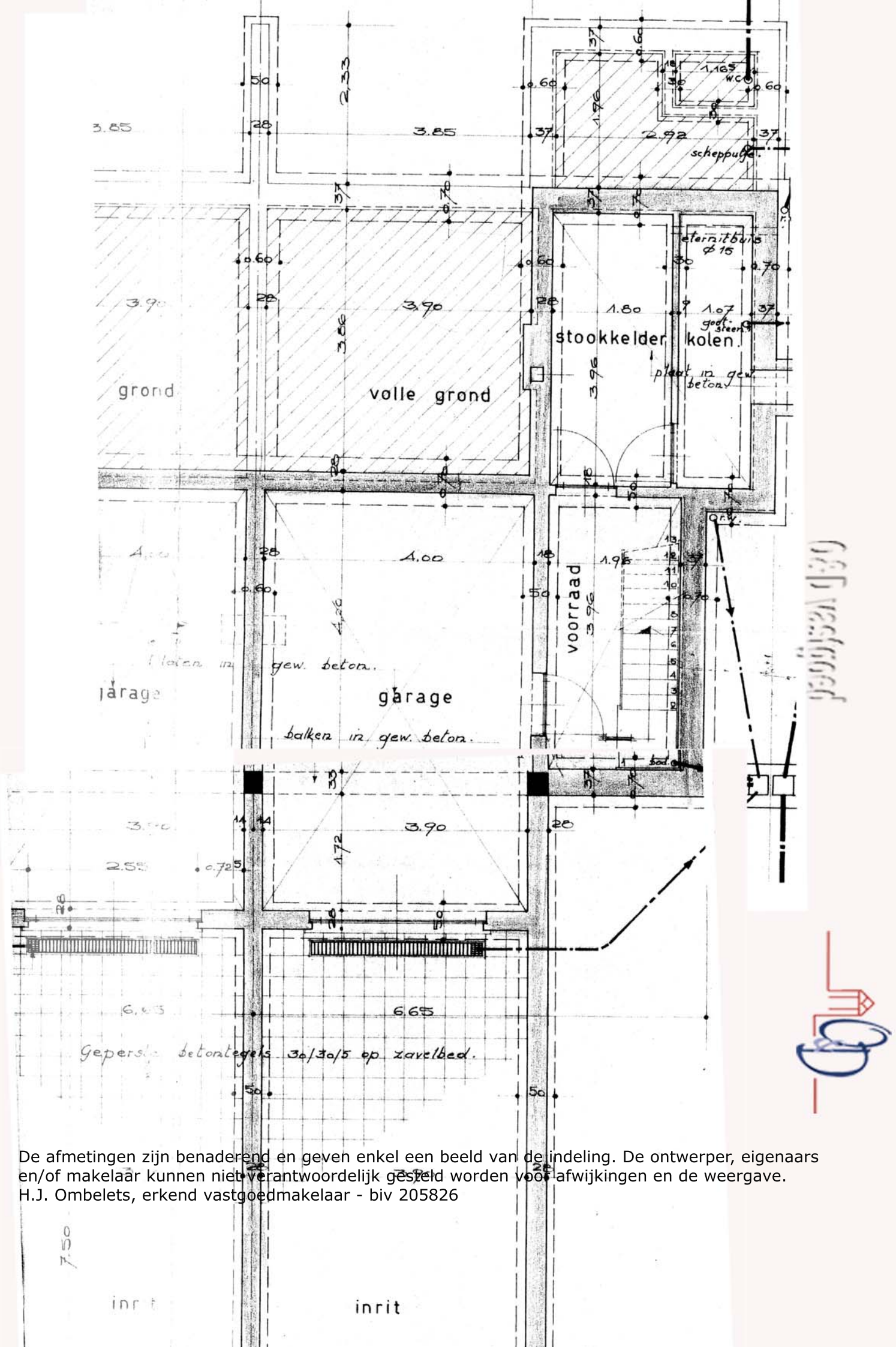


De afmetingen zijn benaderend en geven enkel een beeld van de indeling. De ontwerper, eigenaars en/of makelaar kunnen niet verantwoordelijk gesteld worden voor afwijkingen en de weergave.  
 H.J. Ombets, erkend vastgoedmakelaar - biv 205826



1-

De afmetingen zijn benaderend en geven enkel een beeld van de indeling. De ontwerper, eigenaars en/of makelaar kunnen niet verantwoordelijk gesteld worden voor afwijkingen en de weergave. H.J. Ombélets, erkend vastgoedmakelaar - biv 205826



De afmetingen zijn benaderend en geven enkel een beeld van de indeling. De ontwerper, eigenaars en/of makelaar kunnen niet verantwoordelijk gesteld worden voor afwijkingen en de weergave.  
 H.J. Ombelets, erkend vastgoedmakelaar - biv 205826